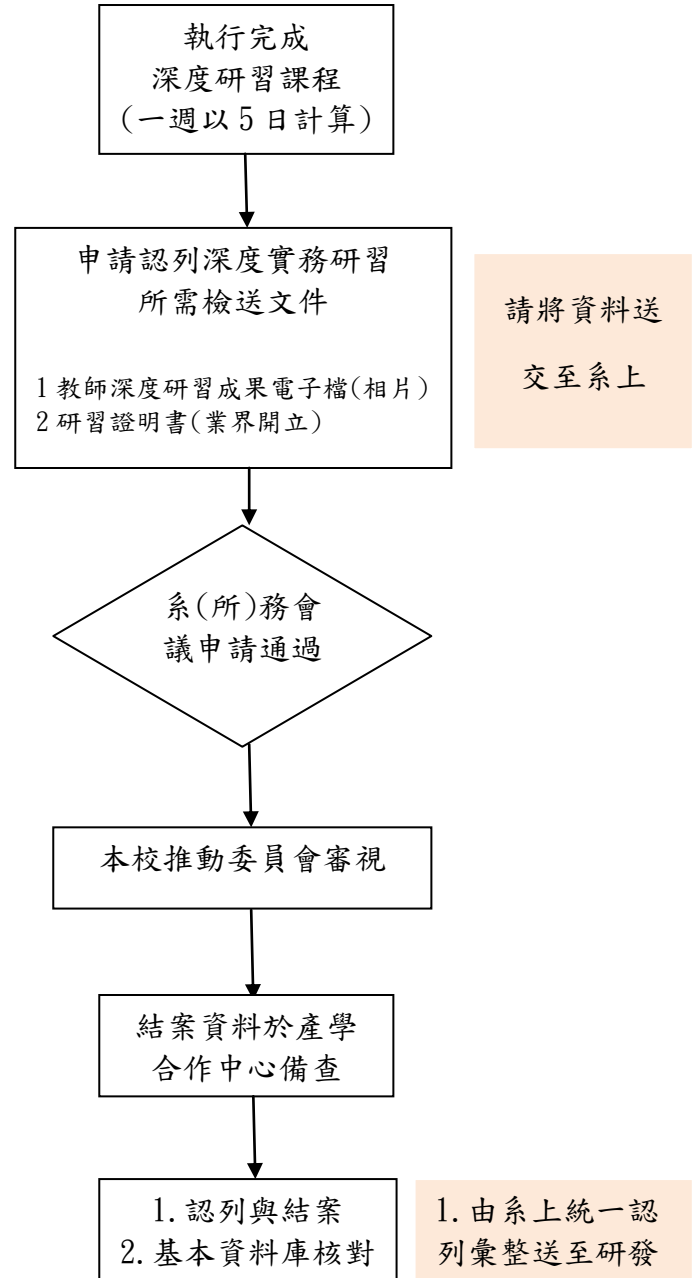
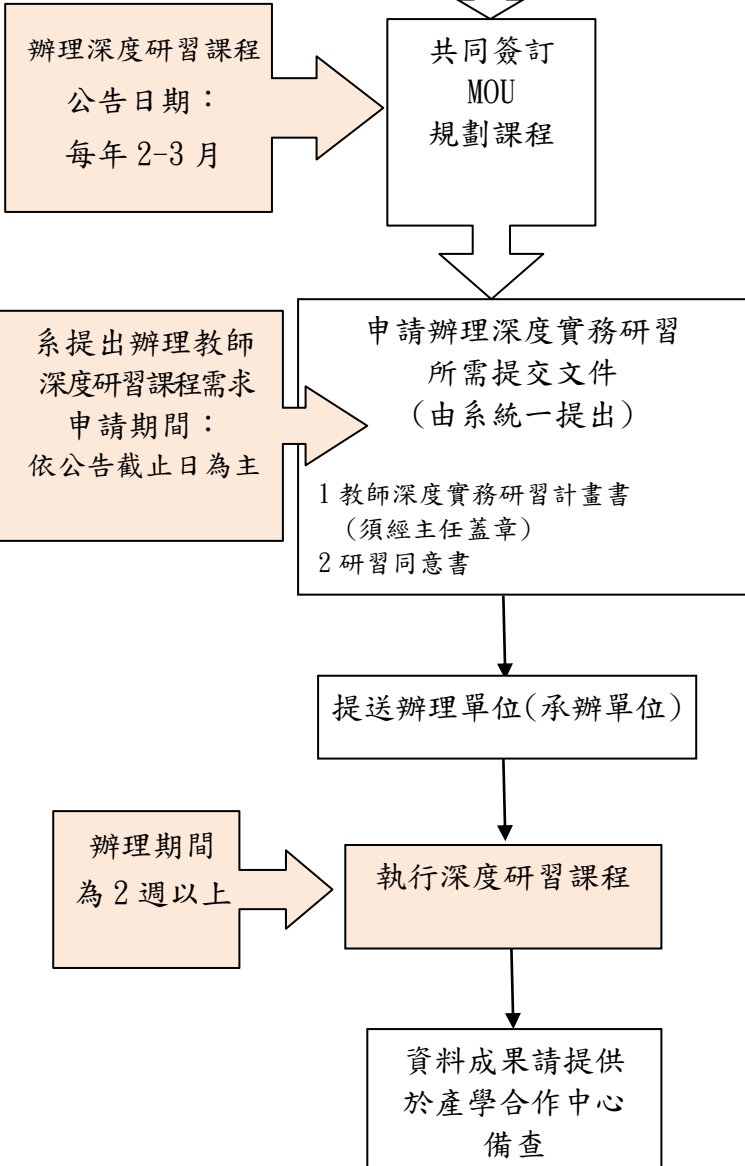
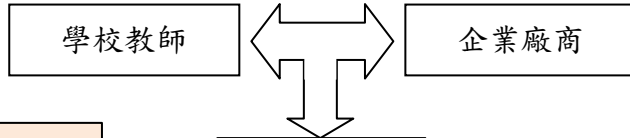


國立高雄應用科技大學 形式三教師深度研習作業流程(SOP)

1) 辦理研習課程申請

2) 教師參與研習課程



- 1. 由系上統一認列彙整送至研發處產學中心備查
- 2. 認列前教師應於 3 月、10 月至「全國技專校院校務基本資料庫」填報
<https://www.tv.edu.tw>
- 3. 核對報部時間：每年 10 月初。